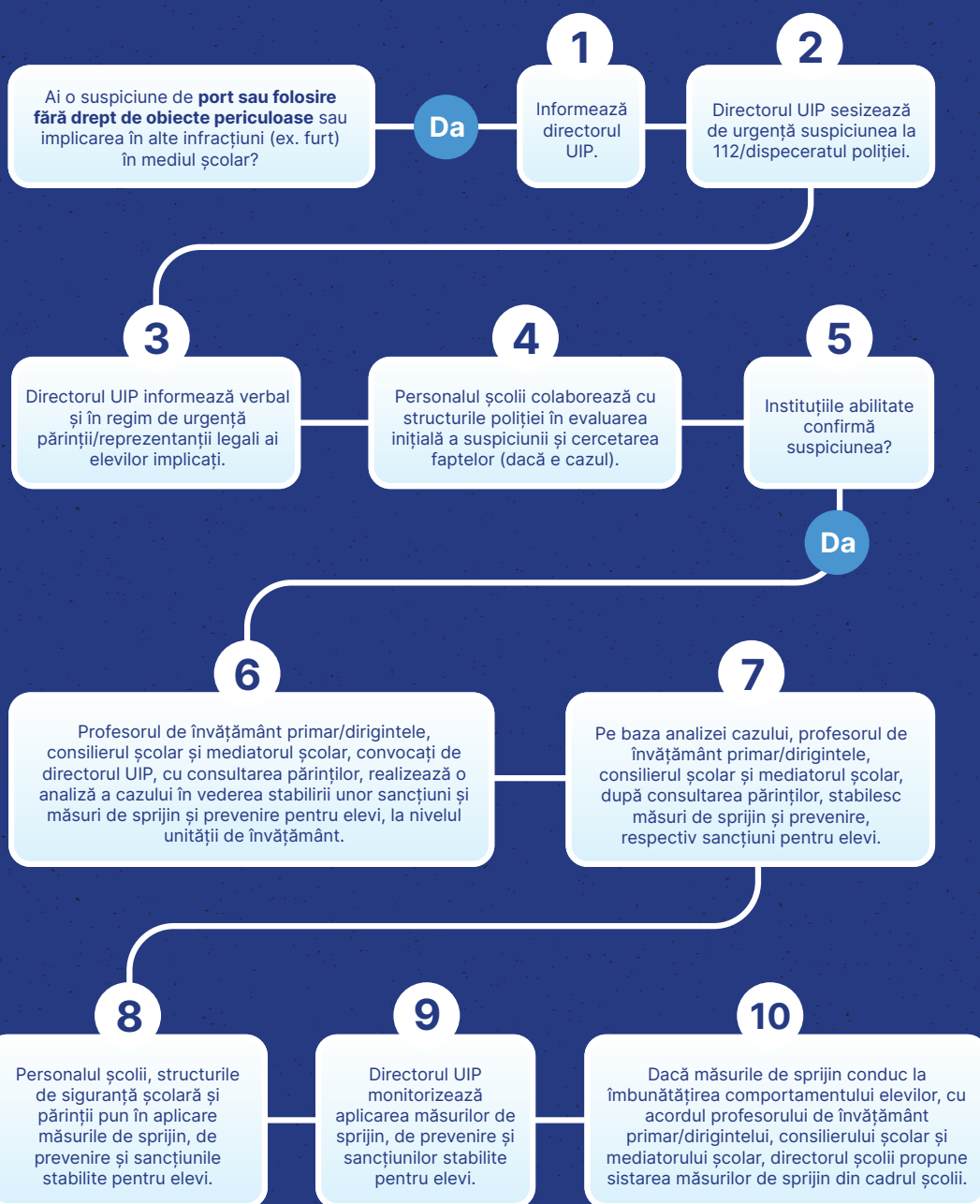


# Intervenția în caz de suspiciune de port sau folosire, fără drept, de obiecte periculoase sau suspiciunea săvârșirii, de către elevi, a unei infracțiuni în mediul școlar



Află mai multe informații pe [edu.ro/anti-violenta](http://edu.ro/anti-violenta)



Pe parcursul pașilor de management al cazului, profesorul pentru învățământ primar/dirigintele completează Fișa de management a cazurilor de violență (Anexa 4) și o transmite CPEV.